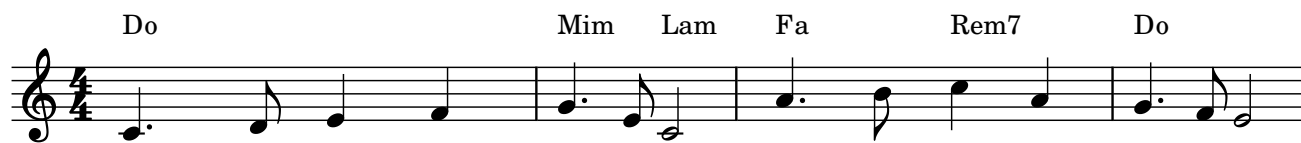


ALABANZA AL PATRÓN SANTIAGO

Mtro. Don José María Ávalos



SU - BA SU - BA/AL CIE - LO, EL PA - TRÓN A MA - DO
 1..O - ye des - del cie - lo, glo - rio - so San - tia - go
 2..Fa - vo - re - ce/a to - dos, pues sois a - bo - ga - do
 3..To - dos te/a - la ba - mos, seas glo - ri - fi - ca - do.
 4..Co - mo buen pas - tor, va - lien - te/a - fa - ma - do,
 5..Li - bra/es - te - lu - gar, del pe - li - gro ma - lo,
 6..Y/haz que con la fuer - za, de tu fuer - te bra - zo.
 7..Por con - quis - ta - dor, fuis - te se - ña - la - do,
 8..A to - dos tus hi - jos, com - pra - dos y/es - cla - vos,
 9..Rue - ga por no - so - tros, en la/es - tre - cha cues - ta,
 10..Oh Pa - trón a - ma - do, oh Pa - trón que - ri - do,
 11..A - diós san - to/a - ma - do, Pa - trón de/es - te pue - blo,
 12..Oh Cri - to del ra - yo, San - tia go que - ri - do



Y/EN VOZ AL - TA DI - GAN, ¡QUÉ VI - VA SAN - TIA - GO.
 1..es - tas a - la - ban - zas, que de - vo - to te/a - go.
 2..Pa - trón de/es - te pue - blo, to - dos te lla - ma - mos.
 3..Es - tás en tu pue - blo, pa - ra nues - tro/am - pa - ro.
 4..li - bra/a tus o - ve - jas, del dra - gón o - sa - do.
 5..líbra - nos de la gue - rra, co - mo buen sol - da - do.
 6..sea - mos de - fen - di - dos, del fie - ro con - tra - rio.
 7..de to - do/es - te rei - no, e - res a - bo - ga - do.
 8..lle - va - nos al cie - lo, pues so - mos her - ma - nos.
 9..an - te/el Juez su - pre - mo, al dar la sen - ten - cia.
 10..to - dos te/a - la ba - mos, por to - dos los si - glos.
 11..a - diós has - ta ver - nos, por si - glos e - ter - nos.
 12..tu pue - blo Sa - hua - yo, no/e - ches al ol - vi - do.